

Instruction for TC20 WATCH WIRELESS CHARGER

EN

Dear customer!

Congratulations on your purchase of a PERO® device. In order to take full advantage of this product, we recommend that you read this manual in its entirety. For more information on PERO products, please visit our website <http://mypero.com>

User's manual. TC20 watch wireless charger.

Specifications

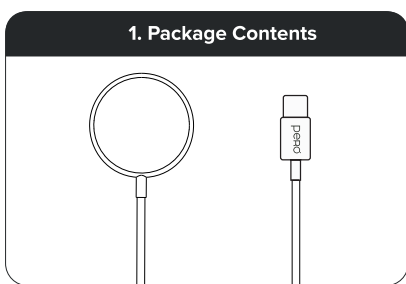
Output power: 2.5W max.;

Connector type: USB-C;

Compatible with: Galaxy Active, Active2, Watch3, Watch4 Series, Watch5 Series or later;

Device dimensions: 28mm x 8 mm;

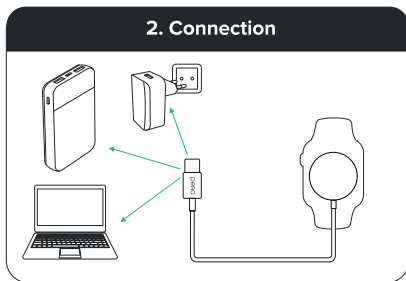
Cable length: 100 cm.



(pic.1)

Package contents (pic. 1)

Magnetic wireless charger with USB-C cable.



(pic.2)

Connection (pic. 2)

Connect the PERO TC19 Magnetic Wireless Charger to your adapter / laptop or other USB-C power source. Bring the PERO TC19 wireless charger to the back of your smartwatch and a notification will appear on the screen that your device is charging.

A warning

1. Protect the device from high humidity, water and dust. Do not install in humid and dusty rooms.
2. Protect the device from heat: do not install it near a heating device or expose it to direct sunlight.
3. This charger should only be connected to a power source of the type described in the instructions for use.
4. Clean only with dry cloth.

Do not remove the casing of the device. Attempting to repair this unit is not recommended and will void your warranty.

WARRANTY OBLIGATIONS

The warranty period starts from the date of purchase of the product from the authorized Pero distributor. The date of purchase is specified on your sales receipt or delivery note. Repair, replacement or refunds within the period of warranty are made at the discretion of Pero. To obtain warranty service the product is to be returned to the distributor at the place of purchase together with a proof of purchase (sales receipt or delivery note).

Manufacturer: SOULMATE TECHNOLOGY CO., LIMITED. CHINA, No 3 Longhe West Road Nancun, Longgui Street, Baiyun District, Guangzhou City, Guangdong. <http://mypero.com>

| Problem | Decision |
|----------------------------|---|
| The device is not charging | The power adapter must be connected to the mains (power source) |

Инструкция для TC20 МАГНИТНОЕ БЕСПРОВОДНОЕ ЗАРЯДНОЕ УСТРОЙСТВО

RU

Уважаемый покупатель!

Поздравляем с приобретением устройства PERO®. Для того, чтобы в полной мере воспользоваться этим продуктом, мы рекомендуем вам прочитать данное руководство полностью. Для получения дополнительной информации о продукции PERO, пожалуйста, посетите наш веб-сайт <http://mypero.com>

Инструкция по эксплуатации. Магнитное беспроводное зарядное устройство TC20.

Технические характеристики

Выходная мощность: до 2.5 Вт;

Разъем кабеля: USB-C;

Совместимо с: Galaxy Active, Active2, Watch3, Watch4 Series, Серия Watch5 или позже;

Размеры устройства: 28мм x 8мм;

Длина кабеля: 100 см.



(рис.1)

Комплектация (рис.1)

Магнитное беспроводное зарядное устройство с кабелем USB-C.



(рис.2)

Подключение (рис.2)

Подключите магнитное беспроводное зарядное устройство PERO TC20 к адаптеру/ноутбуку или другому источнику питания с разъемом USB-C. Поднесите беспроводное зарядное устройство PERO TC20 к задней панели Ваших смарт-часов и на экране появится уведомление о том, что Ваше устройство заряжается.

Предупреждение

1. Оберегайте устройство от повышенной влажности, попадания воды и пыли. Не устанавливайте в помещениях с повышенной влажностью и запыленностью.
2. Оберегайте устройство от нагрева: не устанавливайте ее рядом с нагревательными приборами и не подвергайте воздействию прямых солнечных лучей.
3. Данное зарядное устройство должно быть подключено к источнику питания только того типа, который описан в инструкции по эксплуатации.
4. Очищайте устройство только сухой тканью.

Запрещается снимать корпус устройства. Попытка отремонтировать данный прибор не рекомендуется и ведет к потере гарантии.

ГАРАНТИЙНЫЕ ОБЯЗАТЕЛЬСТВА

Гарантийный срок исчисляется со дня покупки товара у авторизованного Продавца PERO. За дату покупки принимается дата, указанная на Вашем товарном чеке или же на транспортной накладной. В течение гарантийного периода ремонт, замена либо возврат средств за покупку производится на усмотрение PERO. Для предоставления гарантийного обслуживания товар должен быть возвращен Продавцу на место покупки вместе с доказательством покупки (чек или транспортная накладная). Гарантия 1 год.

Производитель: SOULMATE TECHNOLOGY CO., LIMITED. КИТАЙ, No 3 Longhe West Road Nancun, Longgui Street, Baiyun District, Guangzhou City, Guangdong.

Импортер в Российской Федерации: ООО «Абсолют Групп Северо-Запад», 196210, г. Санкт-Петербург, ул. Штурманская, дом 19, литера Б, помещеней 6-Н.

| Проблема | Решение |
|--------------------------|--|
| Устройство не заряжается | Адаптер питания должен быть подключен к сети (источнику питания) |

