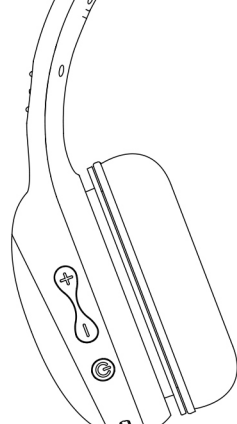




BH03
Wireless Headphone

SPECIFICATIONS

- Bluetooth version: V5.0
- Speaker unit: 40mm
- Sensitivity: 85+/-3dB
- Frequency range: 20-20,000Hz
- Battery capacity: 300mah
- Charging voltage: 5V±0.5V
- Working time: around 12 hours
- Working distance: about 10m
- Charging time: about 2 hours
- Charging cable: about 30cm
- AUX cable: about 100cm
- Weight: about 200g



BUTTON FUNCTIONS

1. Power on/off: long press for 3s " ⏻ "
2. Answer/hang up: short press " ⏻ "
3. Dial back: " ⏪ "
4. Pause/play: short press " ⏻ "
5. Volume up: short press " + "
6. Volume down: short press " - "
7. Last track: long press " ⏪ "
8. Next track: long press " + "

1

BLUETOOTH PAIRING OPERATION

1. First pairing: long press " ⏻ " around 3 seconds to turn on with voice prompts "power on, pairing", then headset will enter pairing mode with blue and red light flashing alternately, open the bluetooth device of your smartphone to search the pairing name " PERO BH03 " to get connected, once paired successfully, the voice prompts " connected " with blue light flashes slowly.

2. Repairing: If the headset was paired with your mobile phone last time, then just turn on the bluetooth device of your smartphone, they will pair automatically. If you want to pair with other mobile phone, turn off the bluetooth function of the connected smartphone first, then redo the operation of First Pairing.

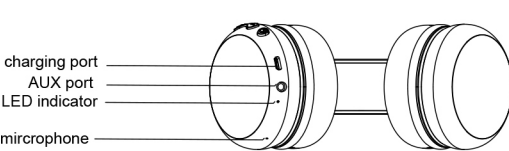
OTHER FUNCTIONS

1. Warning voice of maximum volume: " didi ".
2. AUX mode: when AUX cable in, bluetooth mode will be off.
3. Power display on IOS system.
4. Micro USB charging port

2

LED INDICATOR

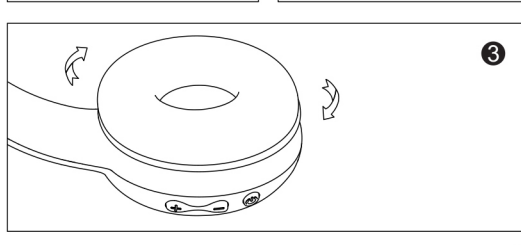
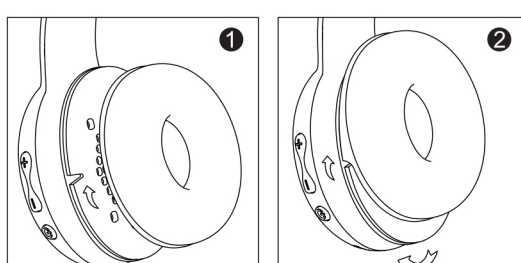
- Power on: red light
- Power off: red light until off
- Pairing mode: red and blue flash alternately
- Charging: red, and off after get full charged
- Connected: blue light flashes slowly



PACKING LIST

- Headphone-1pcs
- Cat ears- 1set
- Charging cable micro USB-1pcs
- Aux cable-1pcs
- Manual-1pcs

3



4

Note

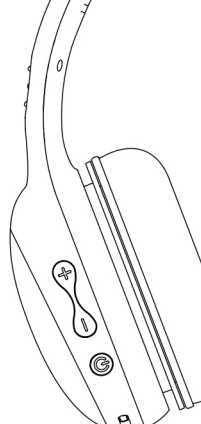
1. Please turn off the device to avoid power consumption if no pairing operation taken after bluetooth headset entering
2. Please do not make other operations when searching bluetooth in case of procedure error.
3. Please adjust volume appropriately to avoid doing harm to the ears.
4. Please pay attention to choose a good surroundings for bluetooth headset use to avoid causing damage to the headset.
5. Please get bluetooth headset full charged firstly when it has not being used for a long time.

5



Технические характеристики

- Версия Bluetooth: 5.0
- Диаметр спикера: 40 мм
- Чувствительность: 85+/-3 дБ
- Время работы в режиме ожидания: ≤ 12 часов
- Время зарядки: ≤ 2 часов
- Частотный диапазон: 20-20,000 Гц
- Емкость аккумулятора: 300 mAh
- Напряжение зарядки: 5V±0.5V
- Рабочее расстояние: до 10 м
- Кабель для зарядки: ≤ 30 см
- Кабель AUX: ≤ 100 см
- Вес: 200 г



Функции кнопки

1. Включение/выключение питания: длительное нажатие в течение 3 с «**⏻**».
2. Ответить на звонок/положить трубку: короткое нажатие «**⏻**».
3. Перезвонить: «**⏻**».
4. Пауза/воспроизведение: короткое нажатие «**⏻**».
5. Увеличение громкости: короткое нажатие «**+**».
6. Уменьшение громкости: короткое нажатие «**-**».
7. Последний трек: длительное нажатие «**-**».
8. Следующая дорожка: длительное нажатие «**+**».

1

Подключение по Bluetooth

1. Первое сопряжение: длительно удержите кнопку «**⏻**» около 3 секунд до включения голосового уведомления «power on, pairing», затем гарнитура перейдет в режим сопряжения, а LED-индикатор будет мигать попеременно синим и красным цветом. Откройте меню bluetooth на вашем смартфоне для поиска устройства с именем «PERO BH03» и выберите его, чтобы подключиться. После успешного сопряжения, голосовое меню оповестит сигналом «connected», сопровождающимся медленным миганием LED-индикатора синего цвета.
2. Автоматическое повторное подключение: Если гарнитура была сопряжена с вашим смартфоном ранее, то просто включите функцию bluetooth на смартфоне и сопряжение произойдет автоматически. Для сопряжения с другим смартфоном, сначала выключите функцию bluetooth на подключенном смартфоне, а затем повторите операцию первого сопряжения на новом устройстве.

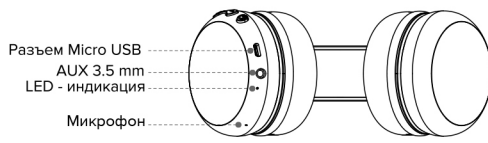
Другие функции

1. Предупреждающий голос о максимальной громкости.
2. Режим AUX: при подключении кабеля AUX режим bluetooth будет выключен.
3. Индикация питания в системе IOS.
4. Порт USB-C для подключения зарядного устройства.

2

LED-индикация

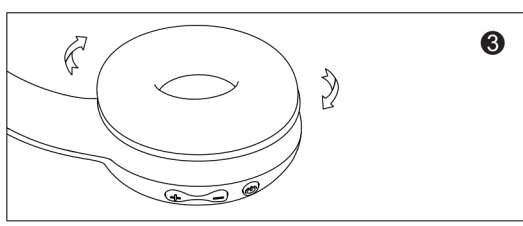
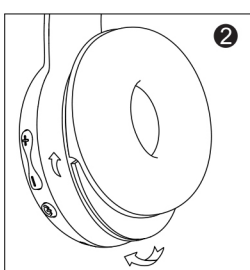
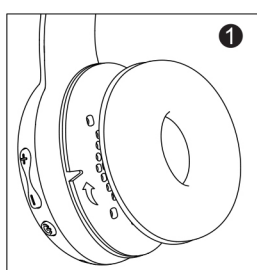
- 1.1 Включение питания: красный свет.
- 1.2 Выключение питания: красный свет до выключения.
- 1.3 Режим сопряжения: красный и синий свет мигает попеременно.
- 1.4 Зарядка: красный, выключается после полной зарядки.
- 1.5 Подключение: синий свет медленно мигает.



Комплектация

- Сtereo гарнитура
- Кабель для зарядки Micro USB
- Кабель AUX 3.5 mm
- Инструкция по эксплуатации

3



4



Примечание

1. Избегайте воздействия жидкости и окружающей среды с высокой влажностью.
2. Избегайте падений, сдавливания или опрокидывания во избежание повреждения.
3. Избегайте контакта с сильными магнитами.
4. Не пытайтесь самостоятельно разобрать устройство.
5. В целях вашей безопасности, пожалуйста, не используйте во время езды на мотоцикле или велосипеде, вождения или перехода через дорогу.
6. В целях сохранения здоровья избегайте прослушивания аудио на высокой громкости в течение длительных периодов.
7. Не выполняйте другие операции при поиске bluetooth в случае ошибки процедуры.
8. Если гарнитура не использовалась в течение длительного времени, сначала зарядите ее.

5